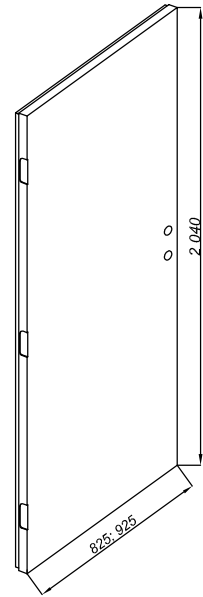
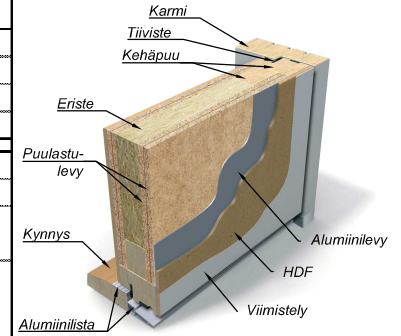


Ääntä eristävä palo-luokiteltu ulko-ovi

	Vakio	Erikoisoven lisät
Yleistiedot:		
Ääneneristys:	Rw 35dB (testattu SP laboratoriossa Ruotsissa)	
Lämmönpitävyys:	U=1,0 W/m²xK (laskettu SP laboratoriossa Ruotsissa)	
Palonkestävyys:	Luokka EI30 (testattu SP laboratoriossa Ruotsissa 43 min)	
Ovilevy:		
Ovilevyn paksuus	62 ±1mm	
Reunat:	Reunat maalattu	Reunat petsattu
Kuviointi:	Sileä	Maalatuilla ovilla kuviointi ja/tai listat.* Viilutetuilla ovilla kuviointi ja/tai listat.*
Viimeistely:	Valkoinen (NCS S 0502-Y)	Erikoisväri ovilevy. M161 - ruskea RAL3011 - brown red - punainen RAL7040 - window grey - harmaa RAL6003 - olive green - vihreä RAL5023 - distant blue - sininen Pinnoitettu TEAK vanerilla + sävytetty öljy.
Tiiviste:	Harmaa tiiviste Valkoinen palotiiviste	Musta palotiiviste
Karmi:		
Mänty:	Mänty 42 x 105 mm	Mänty 42 x 105-130
Profiili:	"VK450"	VK450N
Viimeistely:	Valkoinen (NCS S 0502-Y)	Erikoisväri tai petsattu karmi. M161 - ruskea RAL3011 - brown red - punainen RAL7040 - window grey - harmaa RAL6003 - olive green - vihreä RAL5023 - distant blue - sininen
Tiiviste:	-	
Karmin tulppa:	Ø 16 mm - valkoinen muovipäälys	Ø 16 mm - ruskea tai beige muovipäälys
Kynnys:	Tammi 25 x 95 mm (tyyppi-VK).	Tammi (tyyppi-VK).
Lukot:		
Lukko:	Vastarauta:	Lukko: Vastarauta:
Abloy 4190	Abloy 4690	ASSA 2002 1887-2 ASSA 8765 1887-2 ASSA 565 1887-2 Abloy LC100 4690 1769/20 E P/SEC S/S
Saranat:		
	Abloy 110 x 36 KSS ZN	
Mitat:		
Yksiosainen	M9 x 21 M10 x 21	Mittojen vähentäminen on sallittu. Oven mittoja voi suurentaa 15 %:iin asti korkeudesta ja leveydestä, mutta ei enemmän kuin 20 % pinta-alasta, laskien koeoven M10xM21 mukaan.
Lisävarusteet:		
		Potkupelti RST (kiillotettu, harjattu)
Pakkaus:		
	Ovilevy on pakattu yhdessä karmien kanssa. Reunat on suojattu pahveilla ja ovi muovitettu. Lavalle pakataan vaakasuoraan.	



* - ei ole sertifioitu muutoksineen