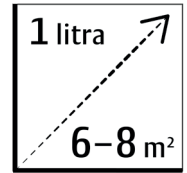




Gammeldags Puulipeä

Puun esikäsittely valkoisella lipeällä



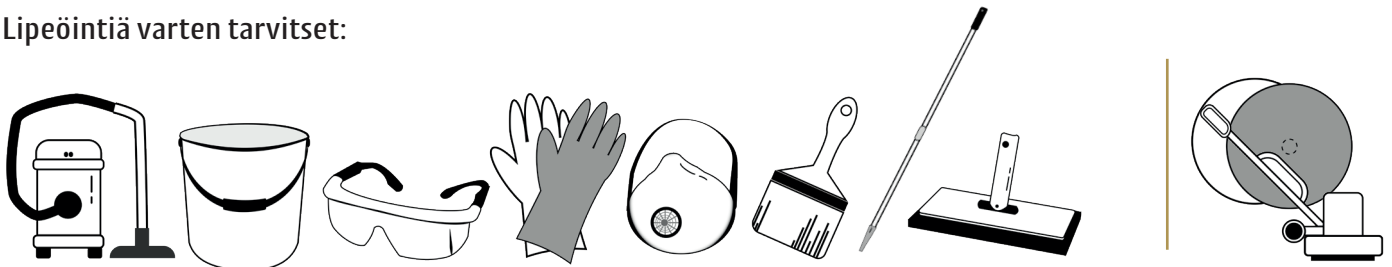
Lipeän riittävyys

Lipeäkäsittely sopii männystä tai kuusesta valmistettujen puupuhtaiden laualattioiden, paneelien ja kalusteiden käsittelyyn. Lipeällä käsitelty pinta viimeistellään öljyamällä esimerkiksi Osmo Color Öljyvahalla tai Värillisellä Öljyvahalla.

Käyttöolosuhteet: Käsittelyyn vaadittava lämpötila on 20–25 °C, ja suhteellisen ilmankosteuden on oltava alle 80 %. Alhaisemmassa lämpötilassa kuivumisajat pitenevät huomattavasti. Varmista hyvä ilmanvaihto.

Tuoteturvallisuus: Tuotteiden käyttöturvallisuusohjeet löytyvät pakkauksen etiketistä ja käyttöturvallisuustiedotteesta.

Lipeöintiä varten tarvitset:



Imuri, muovämpäri, suojalasit ja -käsineet, hengityssuojain, paksu keinokuitusivellin, jatkovarsi, punaisia hankauslevyjä ja tuki tai lattiakone ja punaisia laikkoja



Valkoinen lipeä +
väritön öljyvaha



Valkoinen lipeä +
valkoinen öljyvaha

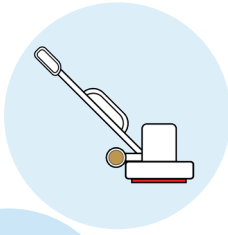
HUOM!

Värimallit ovat suuntaa antavia. Puulaji, puun ikä, lattian lämpötila ja kosteus vaikuttavat lopputulokseen. Pinnan käsittely Gammeldags Puulipeällä voi johtaa erilaiseen lopputulokseen mm. puulajista, sen alkuperästä ja työstöstä riippuen. Suosittelemme halutun lopputuloksen ja aineen lasketun kulutuksen varmistamiseksi koelevitystä (lipeä+öljyvaha) ensin pienemmälle pinta-alalle, ennen koko alueen käsittelyä.

[Käännä >>](#)



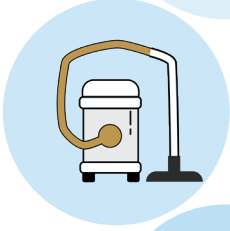
Tee näin:



1.

Hio sekä uudet että vanhat puupinnat huolellisesti tarkoitukseen sopivalla hiomakoneella tai pienemmissä kohteissa hiontatukea ja hiomapaperia käyttäen.

Sopiva viimeistelyhiontakarkeus lipeötävälle pinnalle on P100–120.



2.

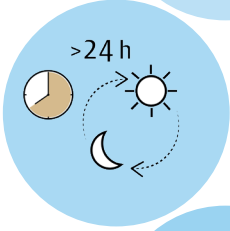
Poista kaikki hiontapöly pinnasta imuroimalla.



3.

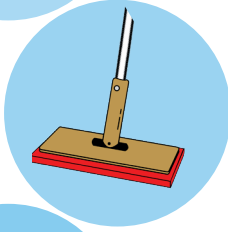
Ravista lipeä huolellisesti pakkauksessaan ja kaada osa sisällöstä ämpäriin. Ravista uudestaan ja toista kunnes astia on täysin tyhjä. Jos pinnan käsittelyyn tarvitaan useampi pakkaus, kaada kaikki tarvittava lipeä samaan ämpäriin. Käytä suojakäsineitä ja suojalaseja, kun käsittelet lipeää.

Sekoita lipeä huolellisesti vielä ämpärissä ennen työn aloittamista ja jatka sekoittamista koko työn ajan siten, että liuos pysyy tasaisena. Levitä lipeää runsaasti siveltimellä puusyiden suuntaisesti. Työskentele järjestelmällisesti levittäen lipeää puukappaleen päästä päähän, seinästä seinään, ennen siirtymistä eteenpäin. Älä lopeta työskentelyä ennen kuin koko alue on käsitelty. Pese työvälineet heti käytön jälkeen vedellä.



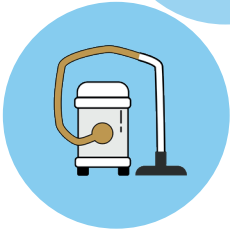
4.

Anna pinnan kuivua vähintään vuorokauden ajan ennen työn jatkamista. Kuivumisaika pitenee merkittävästi lattian lämpötilan ollessa alempi kuin suositeltu 20 astetta. (15 °C:n lämpötilassa kuivuminen kestää vähintään 2 vuorokautta. Alle 15 °C:n lämpötilassa ei lipeointiä suositella enää tehtäväksi.)



5.

Hankaa kalkki- ja pigmenttipöly huolellisesti irti kuivuneelta pinnalta punaisella hankauslevyllä. Käytä hankauslevyn tukea hiertämistä helpottamaan. Vaihtoehtoisesti voit hiertää pinnan myös lattianhoitokoneella ja punaisella laikalla. Käytä hengityssuojainta, kun hierrät pintaa.

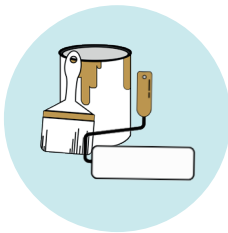


6.

Imuroi hiertämisessä irronnut pöly pois pinnalta.

HUOMAA. Lipeöidyn puun kosteus saa olla enintään 10 % ennen kuin pinnan öljyäminen voidaan aloittaa.

Viimeistele käsittely:



Viimeistele kuiva, lipeöity pinta öljyvahaamalla. Luonnollisen vaalea lopputulos saadaan valitsemalla pintaan väritön *Osma Color Öljyvaha 3062 tai 3032*. Valkoisempi pinta saavutetaan käyttämällä pintakäsittelyssä valkoista pigmenttiä sisältävää *Osma Color Öljyvahaa 3040 tai 3041*.

Levitä Öljyvaha aineen työohjeen mukaisesti. Levitykseen suosittelemme Osma-mikrokuiturullaa.

HUOMAA. Lipeöity puupinta saattaa imeä normaalia enemmän öljyä, jolloin myös aineen vaatima kuivumisaika pitenee.